

CONTACT PRINCIPAL

Mathieu Benedetti

6, rue Claudot

54000 NANCY

FRANCE

mathieu.benedetti@free.fr

06 84 60 94 60

DOSSIER TECHNIQUE

DISPOSITIF PÉDAGOGIQUE
Le blaireau, bâtisseur de nos forêts

DESTINATAIRE DU PROJET

Cité des paysages

Conseil départemental de Meurthe-et-Moselle

13 rue Notre-Dame, 54330 SAXON-SION

Téléphone : 03.83.25.17.53

citedespaysages@departement54.fr

LE PROJET

LA VOCATION MULTIPLE

Ce dispositif est né de la rencontre d'artistes passionnés ayant pour priorité l'échange et le partage sur une thématique précise et simple : **le blaireau**.

Pourquoi le blaireau ?

Il se trouve que cet animal est particulièrement méconnu et parfois mal aimé, or, il est un pilier de la biodiversité et de l'équilibre de nos forêts. Il paraissait indispensable de faire la lumière sur toutes les zones d'ombre autour du blaireau et de faire face à la méconnaissance dévastatrice par le partage d'images, de vidéos, d'informations scientifiques, d'anecdotes, etc.

À partir de cette volonté commune, **3 outils** ont été mis en place :

- **Une exposition**
- **Une conférence**
- **Un atelier pédagogique**

Ces outils permettent de toucher un large public et de laisser à chacun le choix de se rapprocher de cet animal méconnu.

LA TEMPORALITÉ

1 - L'exposition

Elle ouvre l'événement et le vernissage est l'occasion d'annoncer les autres événements.

2 - La conférence

La «journée mondiale du blaireau» existe depuis 2 ans et elle a lieu le 15 mai chaque année. Lorsque c'est possible, la conférence peut avoir lieu autour de cette date afin de sensibiliser un maximum de monde à cet événement et soutenir les projets mis en place par nos associations partenaires.

3 - L'atelier pédagogique

La conférence et l'exposition permettront de communiquer pour être certain de pouvoir réaliser un atelier pédagogique avec un jeune public assez nombreux.

L'EXPOSITION

PHOTOS ET ILLUSTRATIONS

La particularité de cette exposition est d'être **dédiée au blaireau** d'une part et d'autre part de **mélanger photos et illustrations**.

«**Découvrez le blaireau au travers d'une approche artistique mettant en lumière cet animal à la fois mystérieux et graphique.**»

Des **panneaux informatifs** permettent de contextualiser certaines photos, d'informer et aussi d'accéder à des vidéos complémentaires via des **QR Codes**. Ces supports se présente fixés au mur ils sont léger car imprimés sur **carton mousse**.

COIN PÉDAGOGIQUE

En option un **espace pédagogique** peut jouxter l'exposition, permettant **aux enfants et aux adultes d'en apprendre plus sur le blaireau** : son alimentation, son terrier, sa vie en clan, sa reproduction, sa morphologie, son rôle dans la nature, etc.



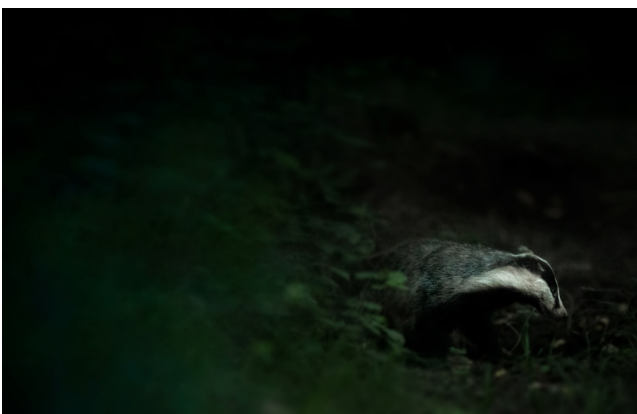
La documentation sera mise à disposition par nos partenaires :

- **l'ASPAS** (Association de Protection des Animaux Sauvages) qui apporte un livret pédagogique et les panneau 40x60 cm à placer sur des supports type grille caddie à mettre à disposition si possible.
- **BLAIREAU & SAUVAGE** (étude et protection du blaireau) qui apporte des flyers informatifs et aide au support de la conférence.

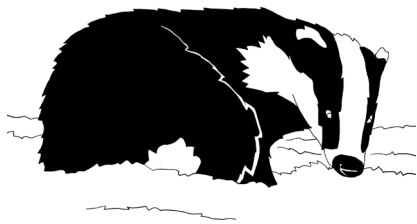
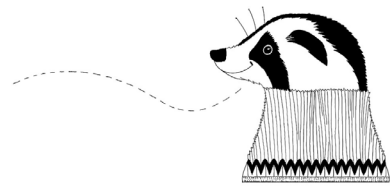
TECHNIQUE

- Format format **50 x 70 cm** (photos et illus)
- Pas de verre, tout est **contre-collé**.
- Besoin de socles et cimaises sur place
- **Minimum 12 cadres**
- **Maximum 16 cadres**
- Besoin de grilles caddie ou supports équivalent pour l'option «**coin pédagogique**»
- Le «**coin pédagogique**» est composé de **8 panneaux** de 40 x 60 cm

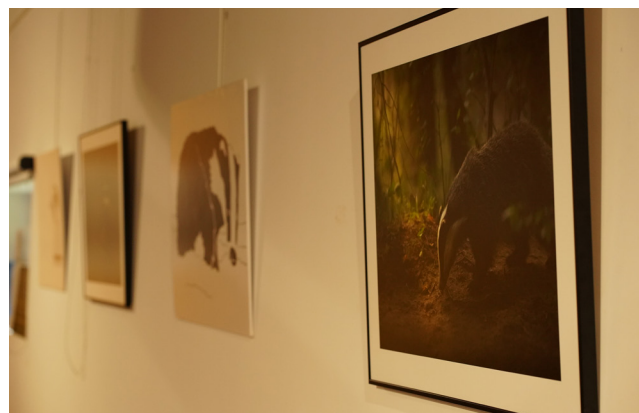
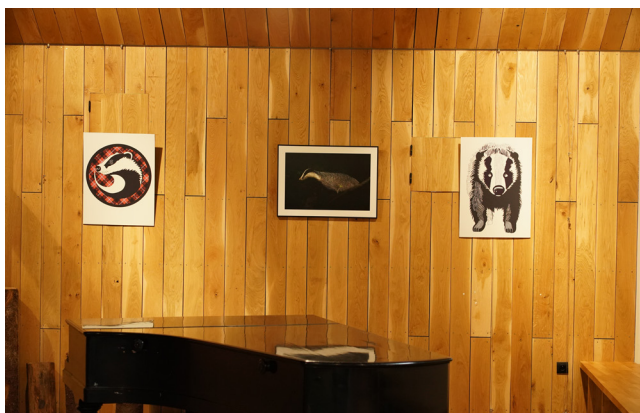
PHOTOS



ILLUSTRATIONS



EN SITUATION



LA CONFÉRENCE

CONFÉRENCIER

Mathieu Benedetti, spécialiste du blaireau présente la conférence et répond à vos questions. Notre partenaire **Blaireau & Sauvage** met généreusement à disposition un support de présentation.

THÉMATIQUES

- L'identification et particularités
- Habitat
- Vie en groupe
- Reproduction
- Traces et empreintes
- Terrier
- Mode de vie
- Chasse
- Associations

SUPPORT

La conférence nécessite **une projection sur écran ou bien un grand écran idéalement fourni par vos soins.**

Le support powerpoint contient des **photos, vidéos, schémas**, etc.

DURÉE

La conférence dure **environ 1h.**

À la suite de la conférence il est d'usage de procéder à un jeu de **questions/réponses** avec le public sur une période de **15 à 30 minutes.**



L'ATELIER PÉDAGOGIQUE

JEUNE PUBLIC (dès 6 ans)

Cet atelier a pour vocation de faire connaître le blaireau aux enfants au travers d'une approche ludique :

- Empreintes
- Vidéos de petits blaireautins
- Dessins
- Devinettes et accessoires

DURÉE

L'atelier dure environ 30 à 45 minutes.

LE LIEU

L'atelier se déroulera au «**coin pédagogique**».
Les enfants peuvent être **assis sur des coussins**.
Il faut prévoir des chaises pour les parents.

À la fin de l'atelier :

- les enfants peuvent réaliser un dessin d'un blaireau, d'une histoire de blaireau, d'un souvenir, etc. en utilisant le support transmis par notre partenaires l'ASPAS
- Chaque enfant repart avec un autocollant «J'aime les blaireaux»

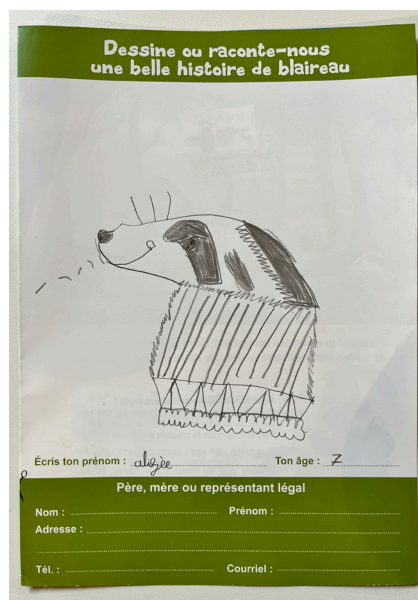
ANIMATEURS

Mathieu Benedetti dirigera l'atelier avec le soutien de Nicolas Hesse sur les activités pratiques (dessins et manipulations d'objets)



À PRÉVOIR

- une ou deux grandes tables pour que les enfants dessinent
- coussins, poufs, couverture



MATHIEU BENEDETTI

PHOTOGRAPHE

 mathieu_benedetti_wildlife

LE REGARD

La forêt et la vie sauvage qui s'y cache développe chez Mathieu Benedetti, **un imaginaire et une magie singulière**. Cette recherche de la magie de l'instant de la rencontre est son moteur, ces instants privilégiés et uniques sont fascinants, c'est devenu une addiction, un besoin.

LE PARCOURS

La photographie et l'observation animalière sont apparus tard dans sa vie mais de manière immersive et fulgurante. **Toujours en quête de liberté et d'évasion**, il pratique le parapente pour s'échapper dans le ciel, être libre et survoler les montagnes anciennes des Vosges. La photographie animalière était une évidence lorsqu'elle s'est présentée à lui, symbole ultime d'évasion et de liberté.

En revanche la passion pour la nature a toujours été là, ayant grandi en Moselle, entouré par la forêt qui était son terrain de jeu et celui de ses camarades. Les odeurs, l'humidité, les sons, le vent, la terre sur les vêtements, toutes ces marques indélébiles ressurgissent de l'enfance.

Ayant travaillé longtemps dans la communication, le design et l'image, **son style laisse une place au graphisme et à l'imaginaire et tente de raconter une histoire, de ressentir une ambiance, le sauvage**.

LA DÉMARCHE ET L'ÉTHIQUE

Mathieu observe **uniquement la faune sauvage** et depuis qu'il pratique la photo animalière, principalement en Lorraine, il a été confronté à l'impact de l'homme sur la vie de la forêt, c'est systématique et inévitable. En tant que photographe et citoyen, **une conviction l'accompagne, celle d'informer et de sensibiliser car il est convaincu que seule la transmission de connaissances pourra déclencher des prises de consciences** évidentes auprès du grand public. Ainsi, il a concentré ses efforts dans **la transmission et la pédagogie** en utilisant la photographie animalière pour **émouvoir et sensibiliser ses semblables**.

L'OBJECTIF

Mathieu benedetti se forme à l'**animation nature**, cet objectif le pousse à avancer et à ne plus être spectateur passif mais acteur d'un changement. Une opportunité de **rester au maximum au contact de la nature** et de continuer à photographier la faune sauvage.



CONTEXTE

Ayant commencé la photo animalière il y a seulement quelques années mais plutôt intensivement, Mathieu Benedetti pu réaliser de nombreuses photographies et **passer beaucoup de temps à apprendre de la forêt** et des espèces qu'il observe dans un petit périmètre autour de chez lui.

Son éthique consiste à **ne jamais déranger la faune sauvage** et photographier des moments authentiques en forêt.

“

Toutes mes photos concernent des animaux sauvages, libres, non appâtés, et qui n'ont été ni dérangés ni impactés par ma présence. Je tente au maximum de me rendre invisible et silencieux lorsque je pénètre dans la forêt avec humilité et reconnaissance.

Cela l'a mené à une première exposition à Nancy, ville dans laquelle il réside, pour partager ses premières aventures sauvages et sensibiliser sur la question d'une espèce qui lui tient à cœur, **le blaireau**.

En effet, aujourd'hui, il est difficile d'évoquer la nature sans avoir **un engagement pour sa conservation, la biodiversité et le respect de la faune sauvage**.

Ses observations auprès **de clans de blaireaux** ont provoqué chez lui une fascination et l'envie de montrer à quel point, nous, les humains, sommes ignorants et peu conscients de cette vie qui peuple nos forêts. **La richesse des liens sociaux qu'établissent les blaireaux, leurs vies, leurs rôles au sein de la forêt sont bluffants et pourtant ils restent méconnus** et même méprisés en France. Notre ignorance ne leur rend pas service, bien au contraire, c'est pourquoi, il eu cette idée de tenter d'émouvoir et d'informer ses semblables au sujet de cette espèce en particulier.

La rencontre avec l'artiste nancéien **Nicolas Hesse**, lui aussi passionné par cette espèce, mène à un **projet artistique et pédagogique** qui verra le jour à la Maison de la Forêt de Cirey-sur-Vezouze (54). De cette expérience, naît la conviction de développer ce dispositif qui est particulièrement adapté et favorable à **la sensibilisation et à la transmission de connaissances** sur l'animal fascinant qu'est **le blaireau**.

NICOLAS HESSE

DESSINATEUR / ILLUSTRATEUR

 hessenicolas_on_off

L'ARTISTE

Depuis une dizaine d'années, Nicolas Hesse a consacré son énergie créative à deux collectifs nancéiens, **le Laboratoire De Toutes Façons** et **l'association Ergo-Glu** à Nancy. Son exploration artistique s'étend à diverses formes d'expression, notamment **les arts numériques** (allant de la musique assistée par ordinateur au graphisme, en passant par l'impression 3D ainsi que la découpe et la gravure laser), la **vidéo**, la **photographie**, et même les **arts textiles**.

LA RENCONTRE

Durant des moments de détente passés dans le cadre paisible du Cantal, au voisinage de nos amis les blaireaux, il ressent un **vif intérêt pour ces créatures fascinantes**. C'est ainsi que débute son intention artistique, une exploration graphique minutieuse qui le conduit à créer une **série de portraits** du complice des forêts, des champs et des lisières, parfois empreints de réalisme mais plus souvent chimériques. Désireux de prolonger cette aventure artistique, il approche avec enthousiasme la Maison de la Forêt à Saint-Sauveur (88). C'est là qu'émerge l'idée d'une collaboration avec **Mathieu Bennedetti**, un photographe animalier animé lui aussi par une passion pour les blaireaux. Cet échange fertile donne naissance à un **projet d'exposition conjointe**, mêlant dessins et photographies, tout en proposant un espace pédagogique éclairant les mystères de ces créatures fascinantes avec le précieux **soutien de l'association Aspas**. Cette exposition a eu lieu du 7 avril au 28 mai 2023, proposant par ailleurs des animations autour de **la journée mondiale dédiée au blaireau**.

LA CRÉATION

L'approche créative que Nicolas Hesse adopte dans cette entreprise est à la fois novatrice et singulière. Ses œuvres naissent sur une tablette graphique, avec **une approche purement numérique**. Sa démarche commence en s'inspirant parfois de photographies capturées par des naturalistes, plus souvent avec des **images générées par des programmes de «prompt art»** - un processus où des mots clés sont transformés en images grâce à un logiciel d'intelligence artificielle. **Ces sources d'inspiration diverses nourrissent son processus créatif**. Elle servent ensuite de support pour la réalisation d'esquisses préliminaires qui donneront finalement naissance à **des compositions originales** qui forment le cœur vibrant de ses dessins.



TARIFS

L'EXPOSITION

150 € HT par semaine

Tarifs dégressifs au mois : **500 € HT** pour **1 mois** - **800 € HT** pour **2 mois**

100 € HT la **demi-journée de présence** d'au moins artiste sur place or verinnsage

LA CONFÉRENCE

300 € HT par conférence

En cas d'annulation par manque de participants 50% du montant sera demandé soit 150 € HT.

L'ATELIER PÉDAGOGIQUE

350 € HT par atelier

En cas d'annulation par manque de participants 50% du montant sera demandé soit 175 € HT.

Les tarifs des différents outils de communication peuvent être discutés et la prestation adaptée en fonction des besoins, particularités ou budget de la structure d'accueil.

La facture de l'exposition est à régler avant l'événement à réception de la facture. Les factures concernant la conférence et l'atelier pédagogique sont à régler après la prestation sous 30 jours.